



**Was wir aus der Corona-Pandemie
gelernt haben**



DATENJOURNALISMUS UND DASHBOARDS



Marie Gundlach
NIAM 2024



**Jaja, niemand hat mehr Lust auf Corona
(Sorry, dass ich euch nochmal damit nerve)**





**Aber: So eine Pandemie kann
ja auch was Gutes hervorbringen!**





ZEIT ONLINE

Corona-Zahlen in Deutschland **aktualisiert am 24. März**

Suchen Sie hier Ihren Kreis
Deutschland
Zur Beispiel: Köln, Hamburg, Berlin
Alle Bundesländer heranzoomen

Letzte Aktualisierung: vor 1 Stunde

Aktuelle 7-Tage-Inzidenz
7-Tage-Trend
+ 2%

1800

Sep Sep

ab 5 ab 100
ab 5 ab 200
ab 20 ab 300
ab 35 ab 1000
ab 50 ab 2500

Bestätigte Neuinfektionen
im Wochenmittel
+ 1 176

Suchen Sie hier Ihren Kreis
Deutschland
Zur Beispiel: Köln, Hamburg, Berlin
Alle Bundesländer heranzoomen

Wochenerwartung **85,9** Prognose

Sieben-Tage-Inzidenz
43,7 Fälle pro Woche je 100.000
5.718 im Wochenmittel - 25.206.782 seit Beginn - 28,8 Mio. gemittelt
Stand: 23. März

100 Berlin-Tage-Inzidenz

Wochenmittel -101 →

Intensivbetten
1.188 Covid-Fälle in Intensivbetten
8,9 aller Intensivbetten sind Covid-Patienten
Stand: 23. März

1000 Fälle auf Intensivbetten

-31 →

Todesfälle
580 Todesfälle pro Woche
82,9 im Wochenmittel - 189.802 seit Beginn
Stand: 23. März

10000 Todesfälle

-301 →

Hospitalisierungen
7,0 pro Woche je 100.000
3.899 Krankenhausnahmen pro Woche
Stand: 23. März

10000 Hospitalisierungen

-154 →

Impfungen
77,9 Erstimpfung
78,67 Zweit - 82,89 Dritt - 13,24 Viert
Stand: 24. März

10000 Impfungen

-91 →

Robert Koch-Institut, Desk-Intensivbetten (LMO) © Weltweit



SPIEGEL ONLINE

Süddeutsche Zeitung

DER TAGESSPIEGEL



ZEIT  ONLINE





Herausforderungen

Kriterien für Dashboards (und Themen)

Learnings

Haben Dashboards eine Zukunft in Datenjournalismus?



Inhaltliche Herausforderungen

Richtigkeit

Sind die Daten, die ich darstelle, korrekt?

Verständnis

Versteht das Publikum die Darstellungen?

Unsicherheit

Wie kommuniziere ich die Aussagekraft und die Unsicherheit der Daten?

Kontext

Wie ordne ich meine Darstellungen ein?
Welche Hintergrundinfos liefere ich?



Aktuelle Corona-Zahlen aus meiner Region

Mithilfe des Suchfelds in folgender Tabelle können Sie die Covid-Infektionszahlen des Robert-Koch-Instituts in Ihrem Landkreis finden. Zum Sortieren der einzelnen Spalten (auf- oder absteigend) klicken Sie bitte auf den Spaltenkopf:

So ist die Lage vor Ort

Suche in Tabelle

Seite 1 von 80

Region	Fälle Tage	Inzidenz
Neustadt an der Weinstraße <small>Kreisfreie Stadt in Rheinland-Pfalz</small>	23.174 89	27
Frankfurt (Oder) <small>Kreisfreie Stadt in Brandenburg</small>	27.825 226	23
Kiel <small>Kreisfreie Stadt in Schleswig-Holstein</small>	103.293 324	21
Bremen <small>Kreisfreie Stadt in Bremen</small>	250.875 752	21
Bayreuth <small>Kreisfreie Stadt in Bayern</small>	39.285 202	20

Die Zahl kann von der tatsächlichen Zahl stark abweichen, weil z.B. nur noch wenig getestet wird.
Stand: 03.09.2023
Tabelle: ZDFheute - Quelle: Robert-Koch-Institut

Letzte Aktualisierung: vor 1 Stunde

Aktuelle 7-Tage-Inzidenz

7-Tage-Trend
+2% **> 6** →



Bestätigte Neuinfektionen

im Wochenmittel
+ 1 176

Deutschland

Intensivpatienten mit Covid-19

164 →

Verfügbare
Intensivbetten
19%

Impfanteil der Gesamtbevölkerung

Einmalig **78%** Doppelt **73,7%** Dreimalig **62,7%**

Täglich bestätigte Todesfälle

20 ↑

Gesamt
175 555



Strukturelle Herausforderungen

Datenquellen

Zuverlässig, schnell, richtig,
maschinenlesbar

Infrastruktur

Serverkapazitäten, Datenhandling, IT-
Knowhow, Automatisierung

Maintenance

Datenpflege, Kontrolle, auf
Veränderungen reagieren

Redaktion

Arbeitsabläufe, Abnahmeprozesse,
Arbeitszeitregelungen

Ein gutes Dashboard...

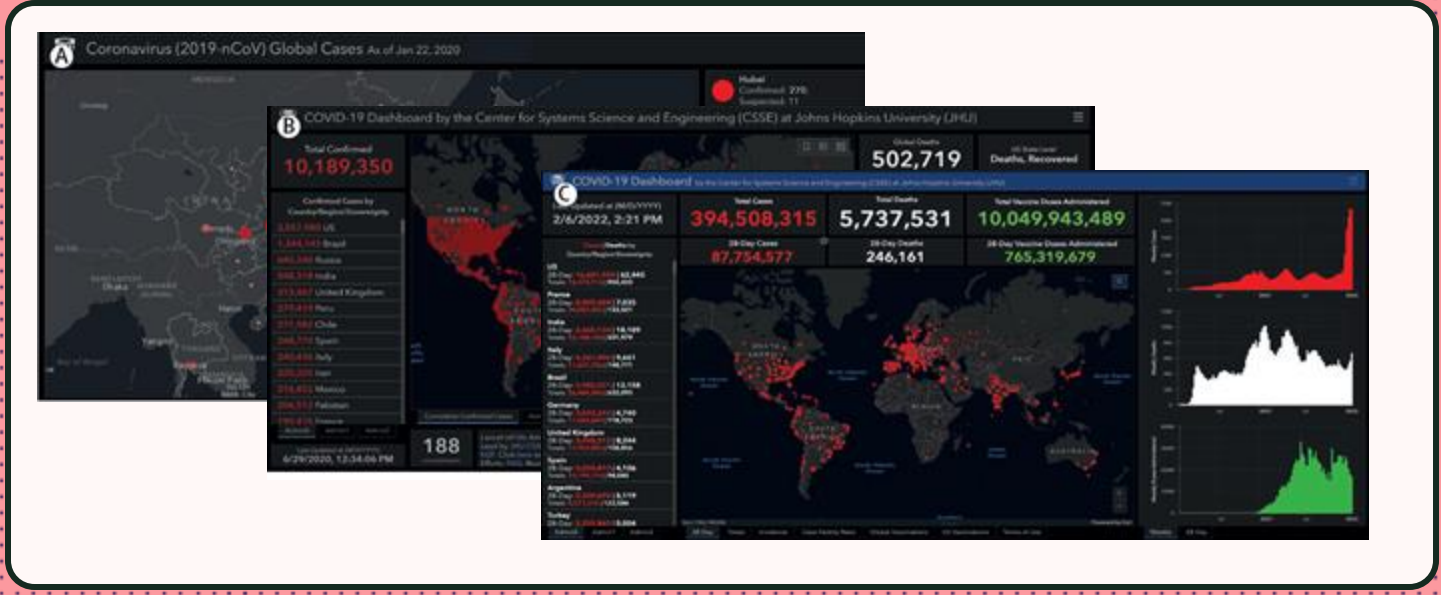
... ist richtig

... ist
verständlich
und aussage-
kräftig

... ist dynamisch



aus Dong et al. (2022): The Johns Hopkins University Center for Systems Science and Engineering COVID-19 Dashboard: data collection process, challenges faced, and lessons learned. *The Lancet Infectious Diseases*, Volume 22, Issue 12.



Ein gutes Dashboard...

... ist richtig

... ist
verständlich
und aussage-
kräftig

... ist dynamisch

... ist
übersichtlich

... erfüllt einen
Zweck

... ist leicht und
intuitiv zu
benutzen



richtig

verständlich

aussagekräftig



übersichtlich

erfüllt einen Zweck

intuitiv



Was braucht ein Thema?

**Zuverlässige
Datenquellen**

**Dynamik bzw.
Veränderung**

**gesamt-
gesellschaftliche
Relevanz**

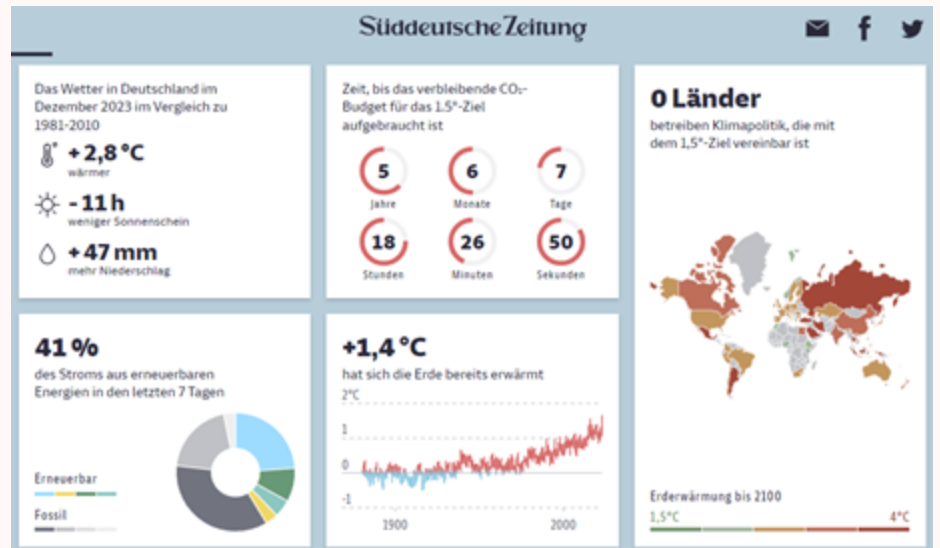


Ausnahmen von der Regel sind erlaubt!

Zuverlässige
Datenquellen

Dynamik bzw.
Veränderung

gesamtgeseellschaft
-liche Relevanz





Wir können jetzt Dashboards bauen



Learning 1/5



Richtigkeit ist wichtiger als Schnelligkeit



Learning 2/5



**Gute Daten machen noch kein gutes Dashboard
(aber schlechte Daten ein schlechtes)**



Learning 3/5



Dashboards sind aufwendiger als sie aussehen

Learning 4/5





Kommunikation is key (Nach außen und nach innen)



Learning 5/5

Wie siehts in der Zukunft aus?

Krisen sind schwer planbar. Aber: Wir haben jetzt Routine

Wir können und sollten jetzt schon daran arbeiten,
Dateninfrastruktur zu schaffen

Wir müssen noch mehr darüber lernen, was das Publikum
versteht - und was nicht

Nicht jede Facette einer Krise oder eines Themas passt in ein
Dashboard



BAUT WEITER
(in Maßen und nur wenn es sinnvoll ist)
DASHBOARDS!

DANKE FÜR EURE AUFMERKSAMKEIT!

marie.gundlach@sz.de

Vorlage von Slidesgo, Icons von Flaticon/Freepik.
Screenshots von ZEIT ONLINE, Süddeutsche Zeitung,
NDR, Tagesspiegel, SPIEGEL ONLINE und ZDF.